

Besætning 11

Afrapporteringsbesøg 02.10.2014 kl. 9.30-12.00

Deltagere: Ejer, Medarbejder), Sven Iversen (Kvægbrugskonsulent ved Jysk Landbrugsrådgivning), Dorte Bossen (VFL, Kvæg)

Ved besøget blev følgende indsatsområder drøftet:

1. Kraffodertildelingen pr. ko pr. dag er næsten konstant gennem laktationen. Højtydende køer trappes op til ca. 5 kg pr. ko pr dag og tildelingen falder gradvist ned til ca. 4,5 kg/ko/dag 300 dage efter kælvning. Reelt set er der ikke tale om ydelsesfodring – men en fuldfoderlignende ration – dog med en høj separat tildeling af kraffoder i robotten.

Det anbefales at der arbejdes videre med en ensartet kraffodertildeling gennem hele laktationen. Men overvej niveauet !!! Der kan nås en højere samlet foderoptagelse, hos både 1.kalvs og ældre køer ved at flytte 1-2 kg kraffoder fra robotten ud på foderbordet. Det vil samtidig give mulighed for en billigere fodring.

Indledningsvis er der behov for en forenkling af kraffodertildelingstabellerne i DeLaval – robotmanagementprogrammet. Der er på nuværende tidspunkt over 20 tabeller i foderbiblioteket og det er ret uoverskueligt.

2. Senlakterende hentekøer

Niveauet at senlakterende ældre køer der hentes til malkning ligger omkring 5-7%-enheder, og ligger på et forventeligt niveau – slet ikke højt.

Der er flere forskellige personer der henter køer og det er ikke helt de samme kriterier der anvendes. Michael gør opmærksom på det svære ved at undlade at hente køer der er røde på timelisten. Brian har en mere selektiv indgangsvinkel til at udvælge hentekøer.

I DeLavals nye managementprogram DelPro kan der laves individuelle lister der - mere selektivt end timelisten med "røde køer" – udpeger, hvilke køer der bør hentes til malkning på et givent tidspunkt. Listen designes i et vist omfang så den tager højde for hvornår på dagen der hentes køer til malkning.

Det formodes at besætningen kunne spare en del hentekøer, ved at få en sådan liste at gå frem efter.

Der er aftalt at Dorte tager kontakt til DeLaval med henblik på at få dem til at hjælpe med at forenkle opsætningen af kraffodertabellerne i robotmanagementprogrammet.

Hentekoopgørelserne på de følgende sider, er opgjort på perioden 04/04/14 til 22/08/14



Se 'European Agricultural Fund for Rural Development' (EAFRD)

Første dag med AMS data	Sidste dag med AMS data	Første dag med hente data	Sidste dag med hente data	Antal hentninger registret ialt	Antal hentninger på køer med dobbelt løbenummer	Antal hentninger, der ikke går på plads
01JAN14	16SEP14	04APR14	22AUG14	3917		1009

Malkninger på hentede køer i pct. af malkninger

Laktation	Antal malkninger	Samlet andel af malkninger på hentede køer
1. kalvs	20684	5,7
Øvrige	39292	3,2

Malkninger på hentede køer i pct. af malkninger afhængig af laktationsstadiet

Laktation=1. kalvs

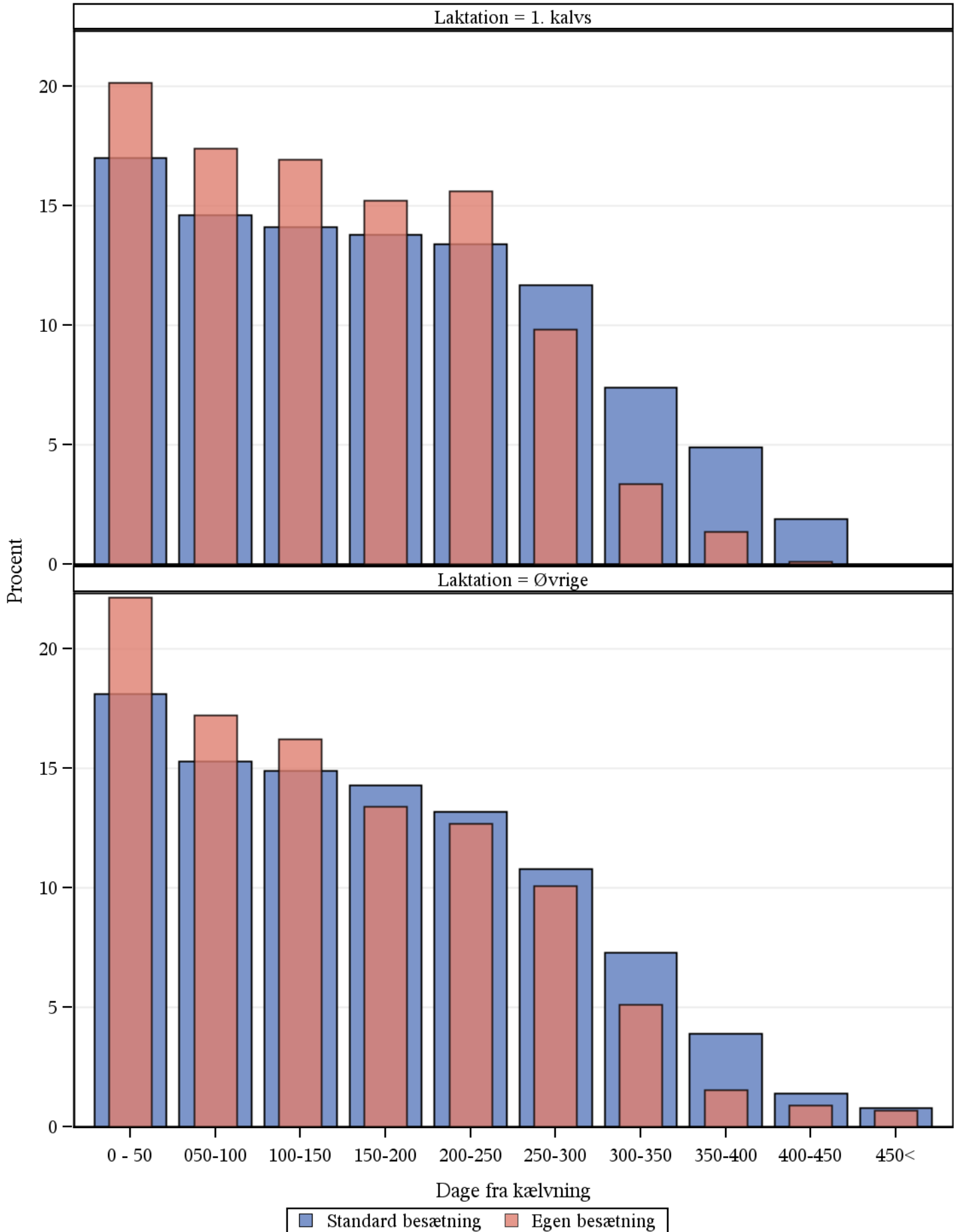
Dage efter kælvning	Antal malkninger ialt	Samlet andel af malkninger på hentede køer
0 - 10	691	44,7
10-20	724	25,8
20-30	757	12,8
30-120	6597	4,3
120-150	2498	2,4
150-180	2100	1,7
180-210	2168	2,1
210-240	1881	2,2
240<	3268	3,6

Malkninger på hentede køer i pct. af malkninger afhængig af laktationsstadiet

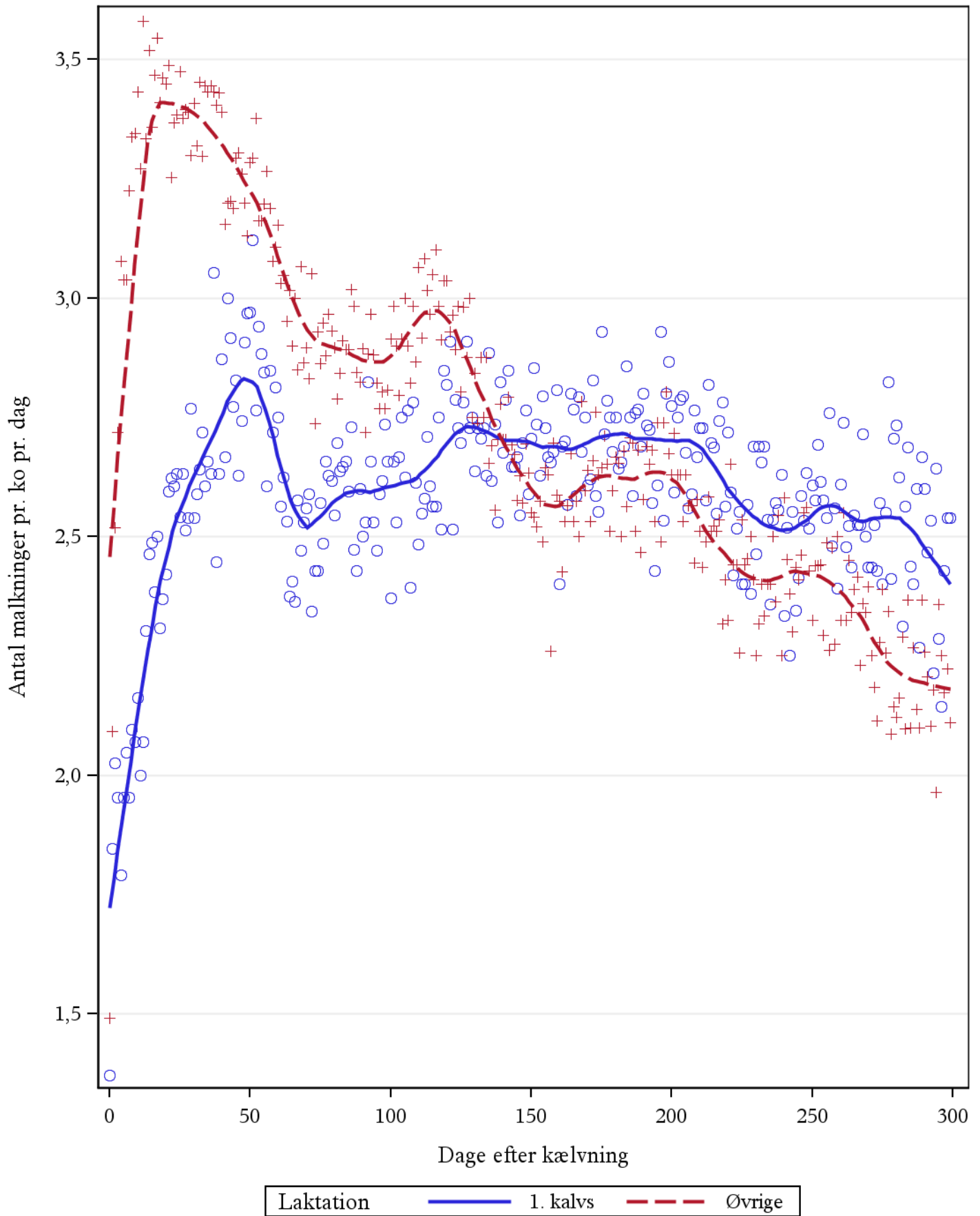
Laktation=Øvrige

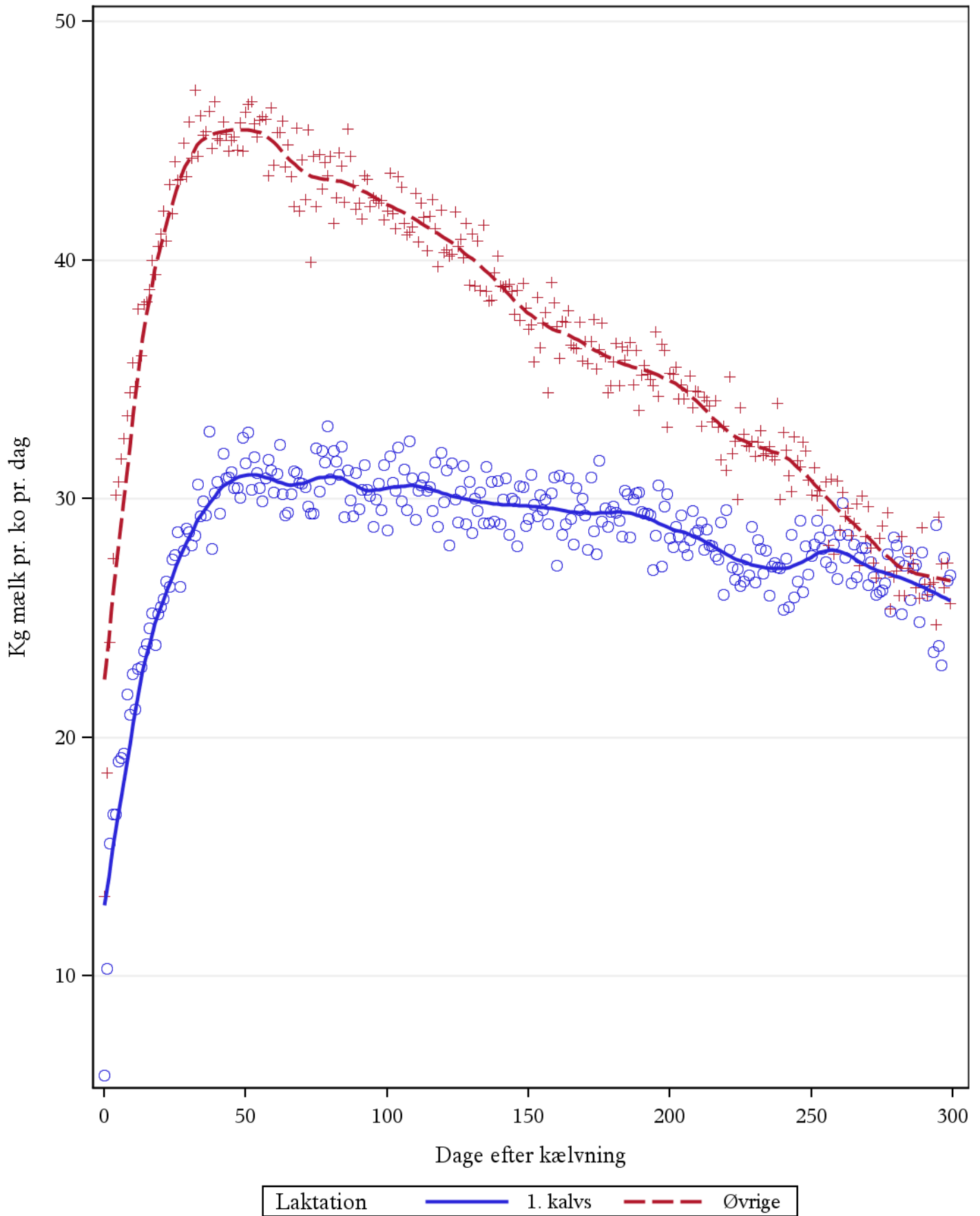
Dage efter kælvning	Antal malkninger ialt	Samlet andel af malkninger på hentede køer
0 - 10	2049	9,4
10-20	2224	2,0
20-30	2117	1,4
30-120	13655	1,8
120-150	3623	2,8
150-180	3042	2,9
180-210	3177	2,8
210-240	2652	3,7
240<	6753	5,4

Fordelingen af køerne gennem laktationen

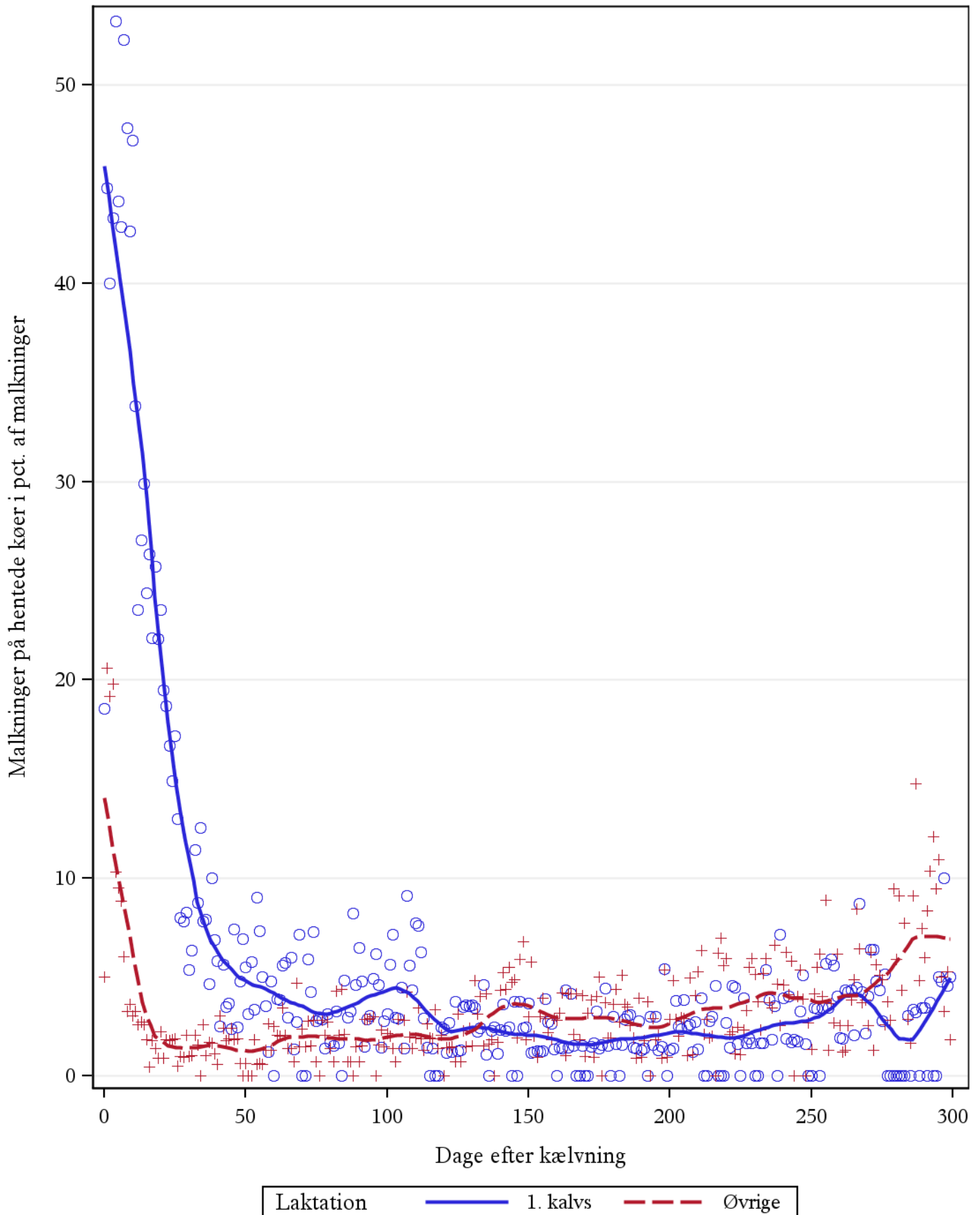


Antal malkninger pr. ko pr. laktationsdag

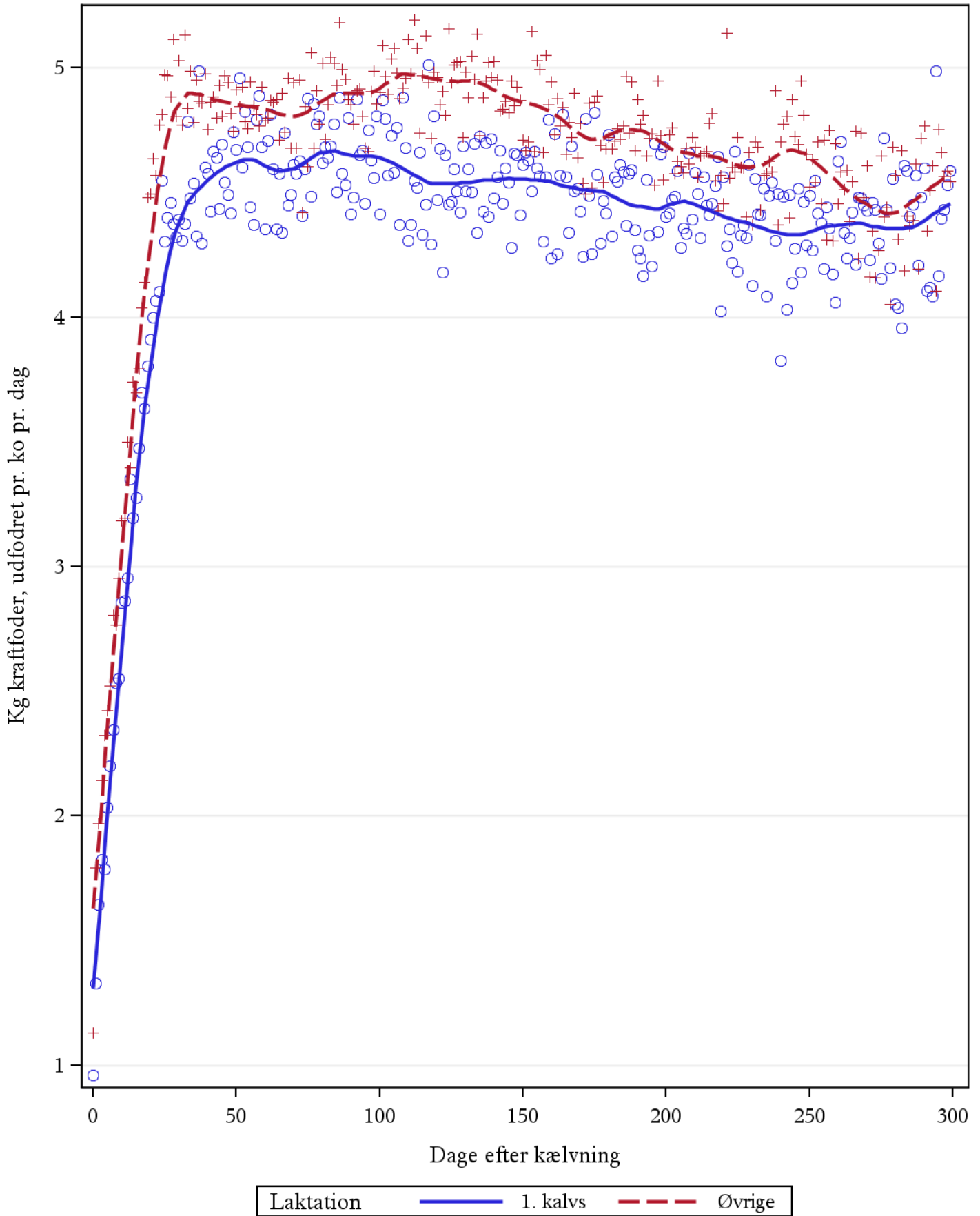


Gennemsnitlig ydelse i kg mælk pr. ko pr.laktationsdag

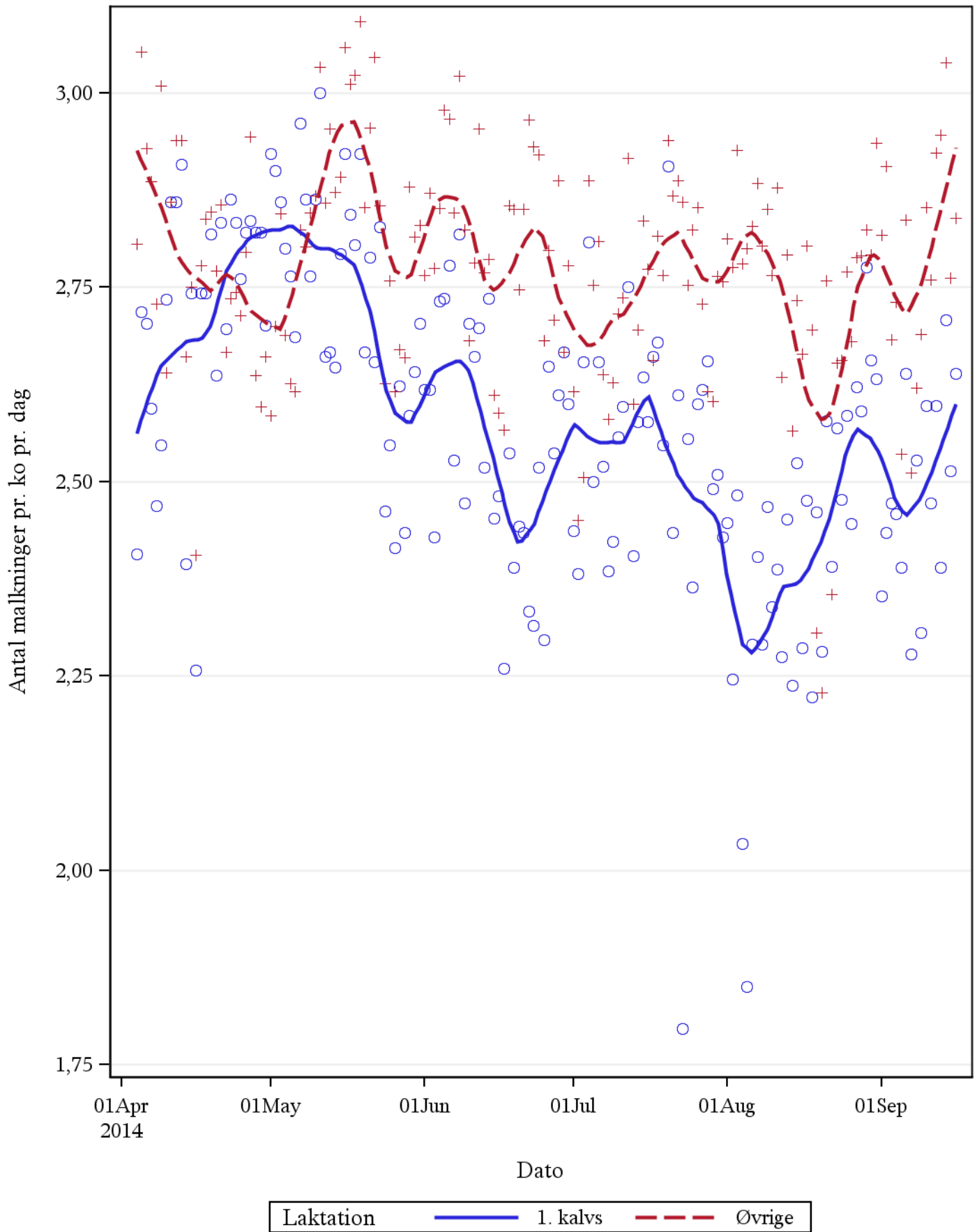
Andel hentede af malkninger gennem laktationen



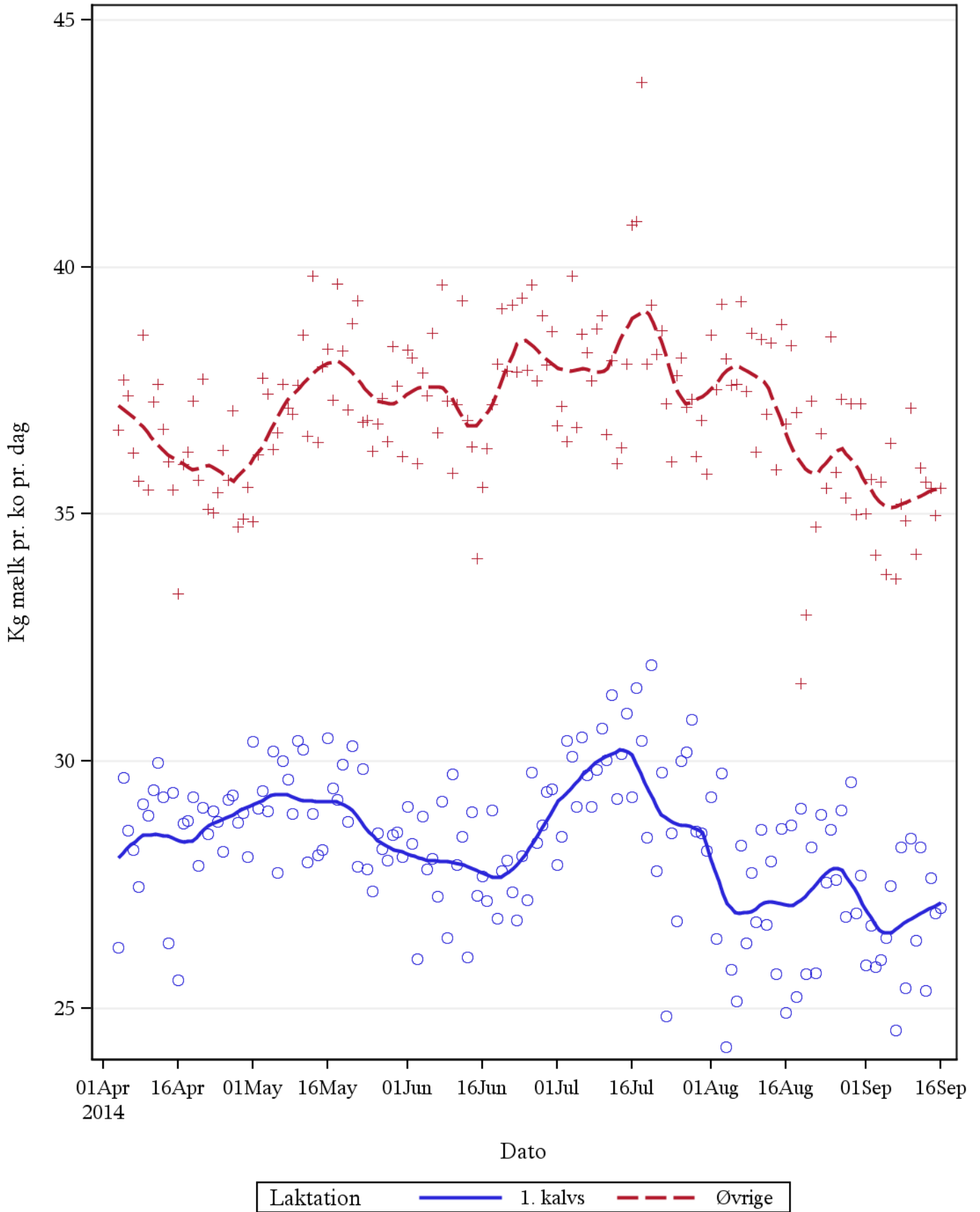
Kraftfoderoptaget pr. ko pr. laktationsdag



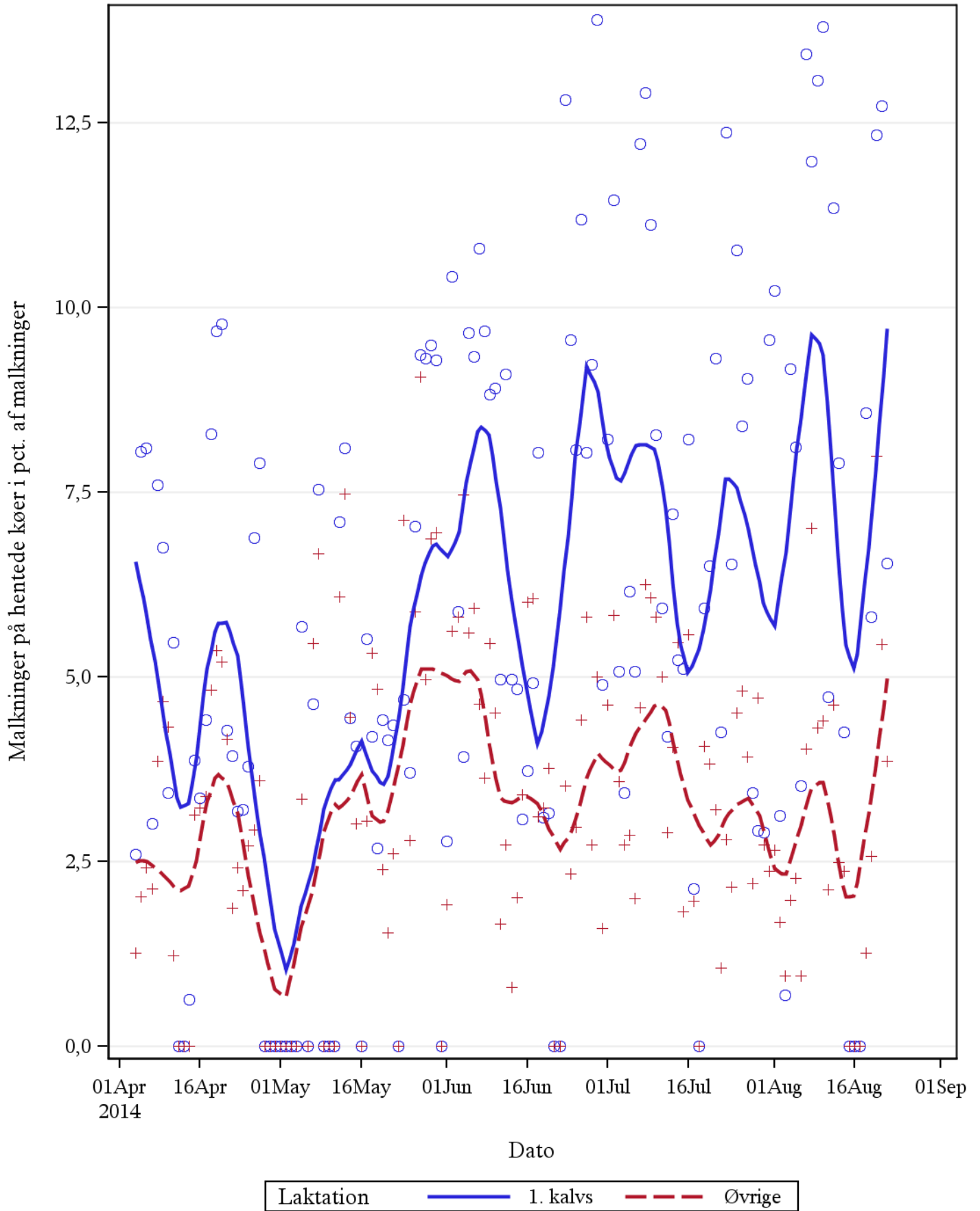
Antal malkninger pr. ko pr.dato



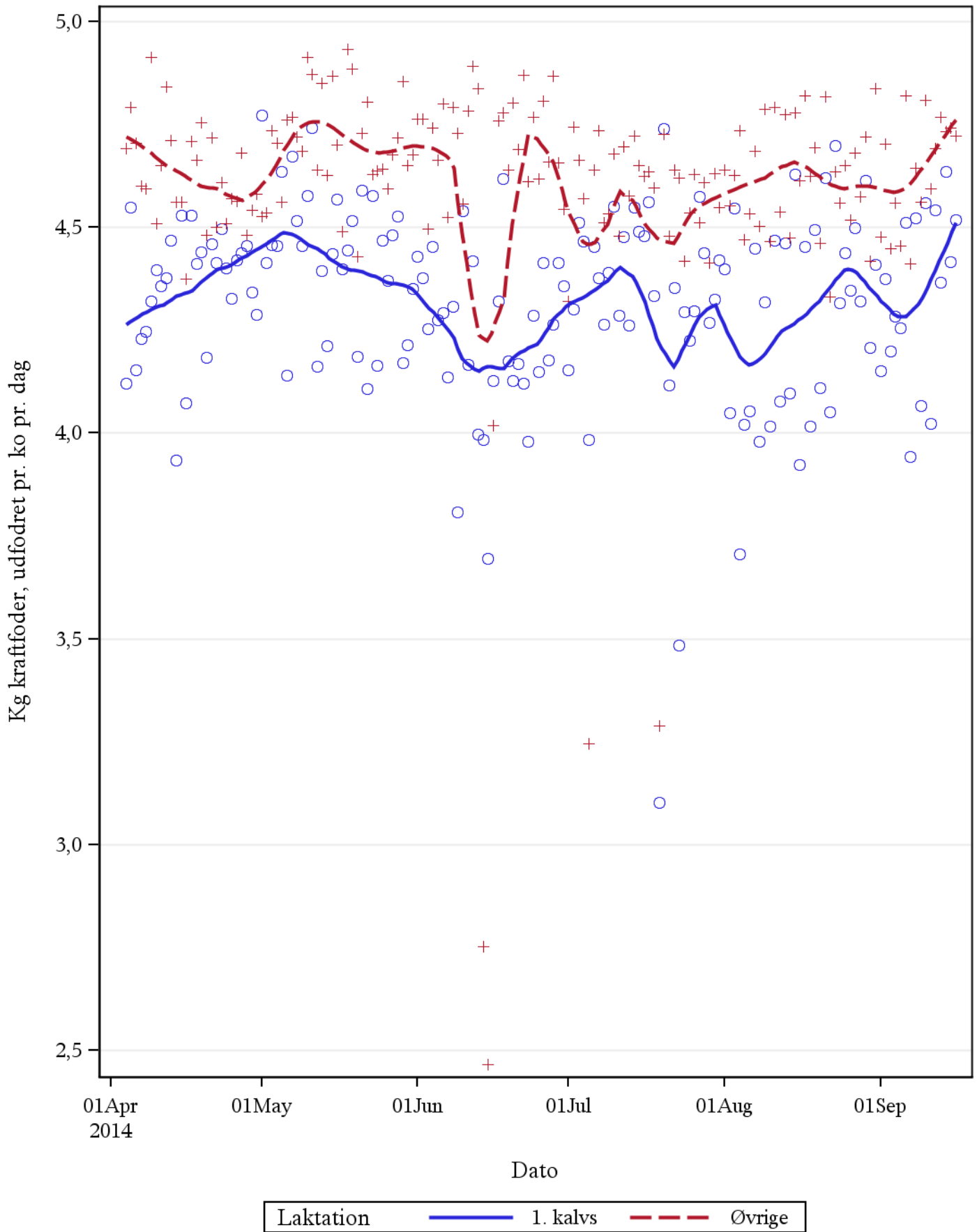
Gennemsnitlig ydelse i kg mælk pr. ko pr.dato



Udviklingen i andel hentede i forhold til antallet af malkninger



Kraftfoderoptaget pr. ko pr. dato



Pct. hentede af malkede afhængig af forudgående malkningsinterval

Længden af malkeinterval	Totale antal i gruppe	% i gruppe	Antal afhentede	Samlet % hentede af malkede
04 >	2465	4,1	4	0,2
04-08	25509	42,7	54	0,2
08-12	22345	37,4	561	2,5
12-14	4683	7,8	617	13,2
14 <	4674	7,8	1169	25,0

Pct. malkningsintervaller over 14 timer pr. laktationnr.

Laktation	Totale antal i gruppe	% i gruppe	Antal med malkeinterval over 14 timer	% malkeintervaller over 14 timer samlet
1. kalvs	24951	34,3	2476	9,9
Øvrige	47860	65,7	3289	6,9

Pct. malkeintervaller over 14 timer afhængig af laktationsstadiet

afs_klv	Totale antal i gruppe	% i gruppe	Antal med malkeinterval over 14 timer	% malkeintervaller over 14 timer samlet
0 - 100	30432	41,8	2019	6,6
100-200	22453	30,8	1541	6,9
200-300	15716	21,6	1592	10,1
300<	4210	5,8	613	14,6

Pct. malkningsintervaller over 14 timer afhængig af laktationsstadiet, 1. kalvs

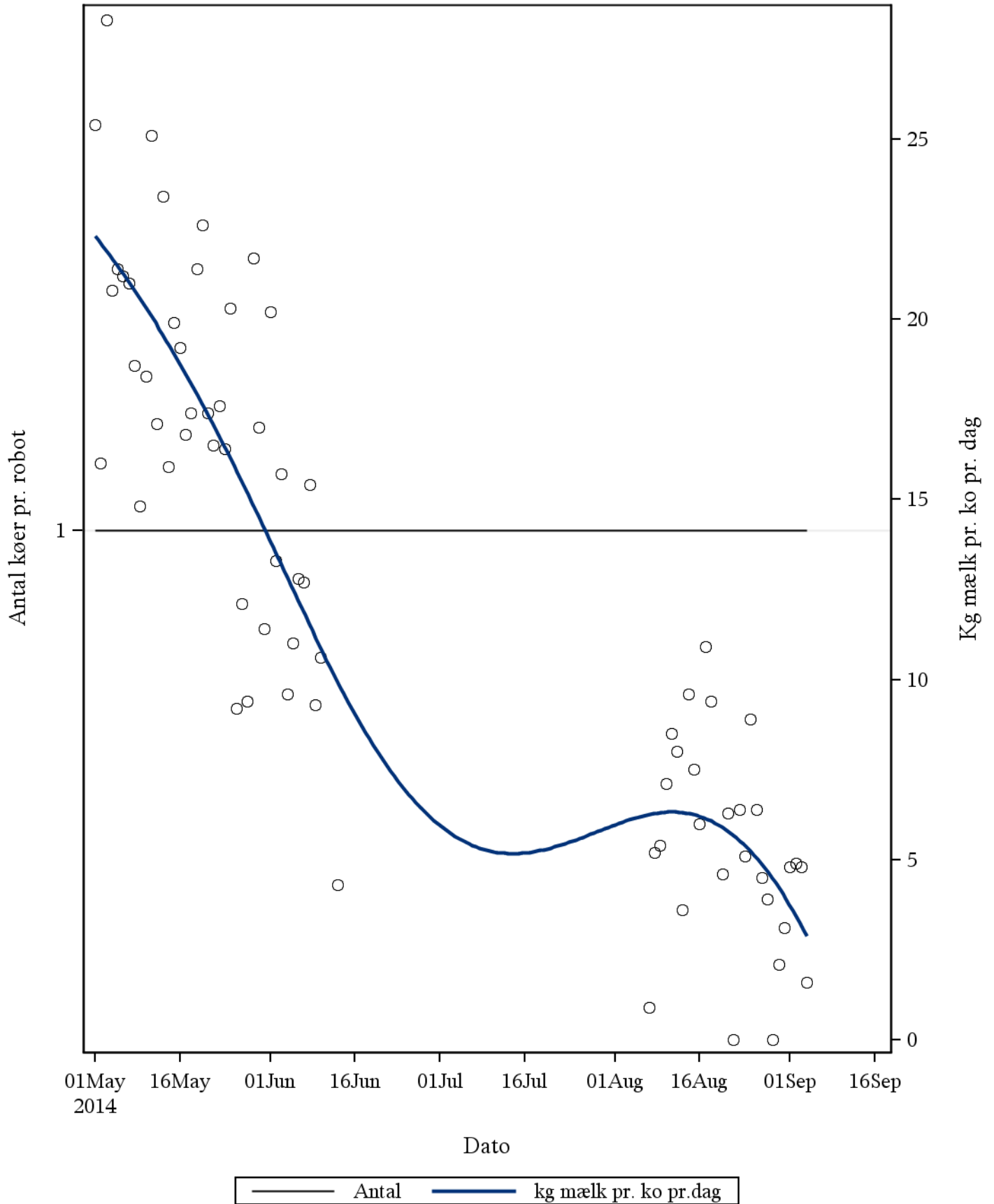
afs_klv	Totale antal i gruppe	% i gruppe	Antal med malkeinterval over 14 timer	% malkeintervaller over 14 timer samlet
0 - 100	9174	36,8	1135	12,4
100-200	8418	33,7	629	7,5
200-300	6346	25,4	530	8,4
300<	1013	4,1	182	18,0

Pct. malkeintervaller over 14 timer afhængig af laktationsstadiet, øvrige

afs_klv	Totale antal i gruppe	% i gruppe	Antal med malkeinterval over 14 timer	% malkeintervaller over 14 timer samlet
0 - 100	21258	44,4	884	4,2
100-200	14035	29,3	912	6,5
200-300	9370	19,6	1062	11,3
300<	3197	6,7	431	13,5

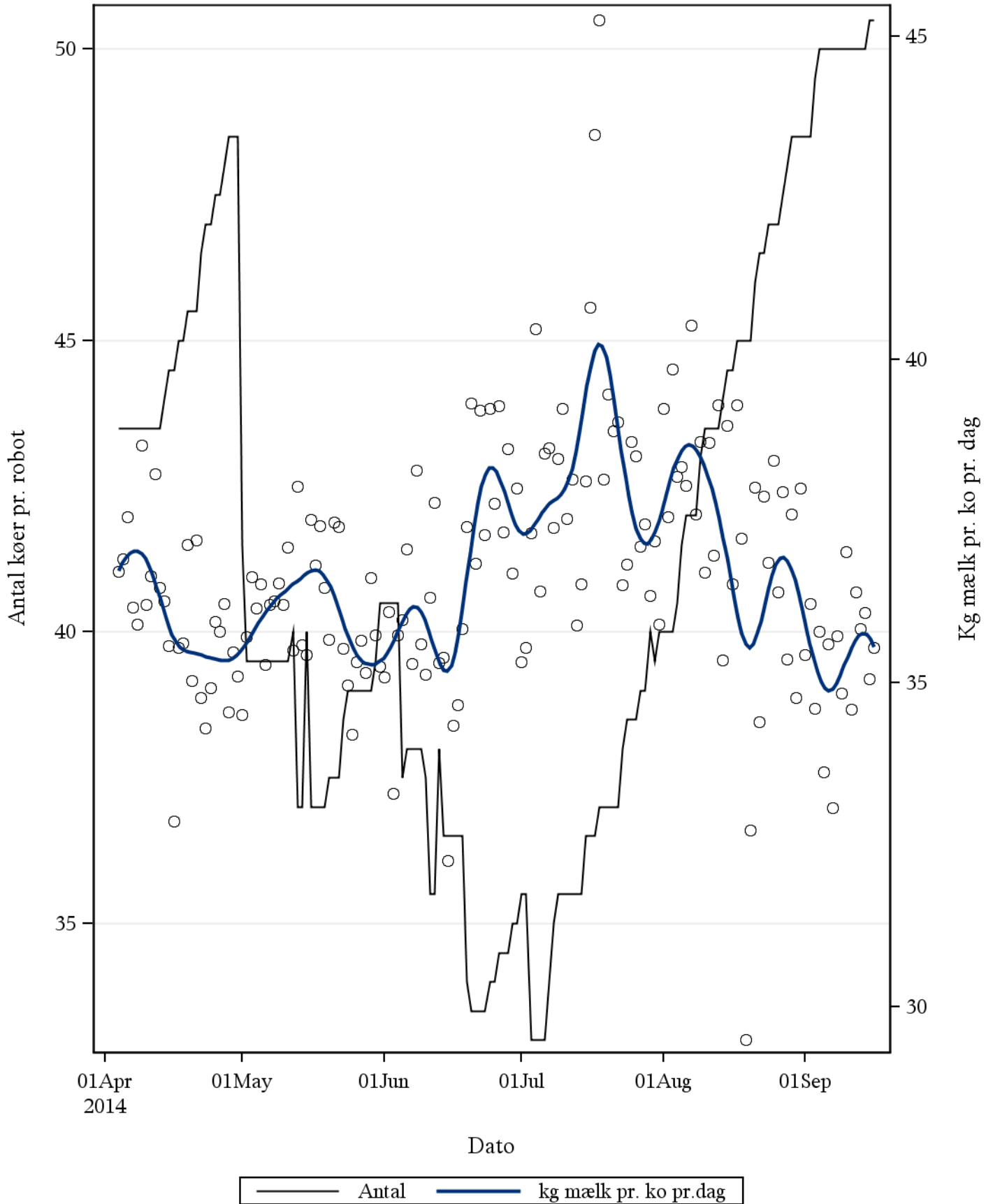
Udviklingen i antal køer og mælkydelsen pr. robot

Hold=Slagte køer (-malkning)

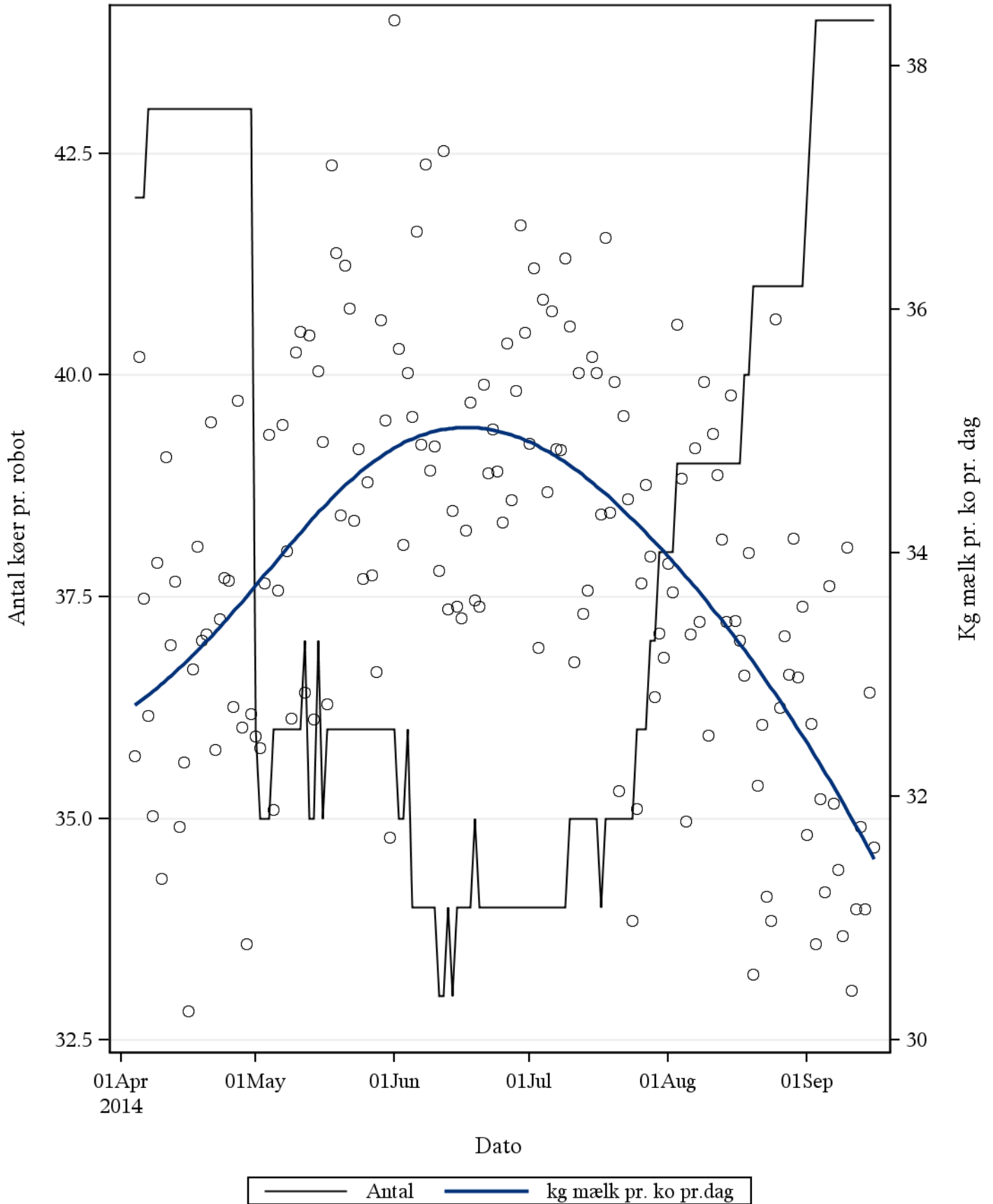


Udviklingen i antal køer og mælkydelsen pr. robot

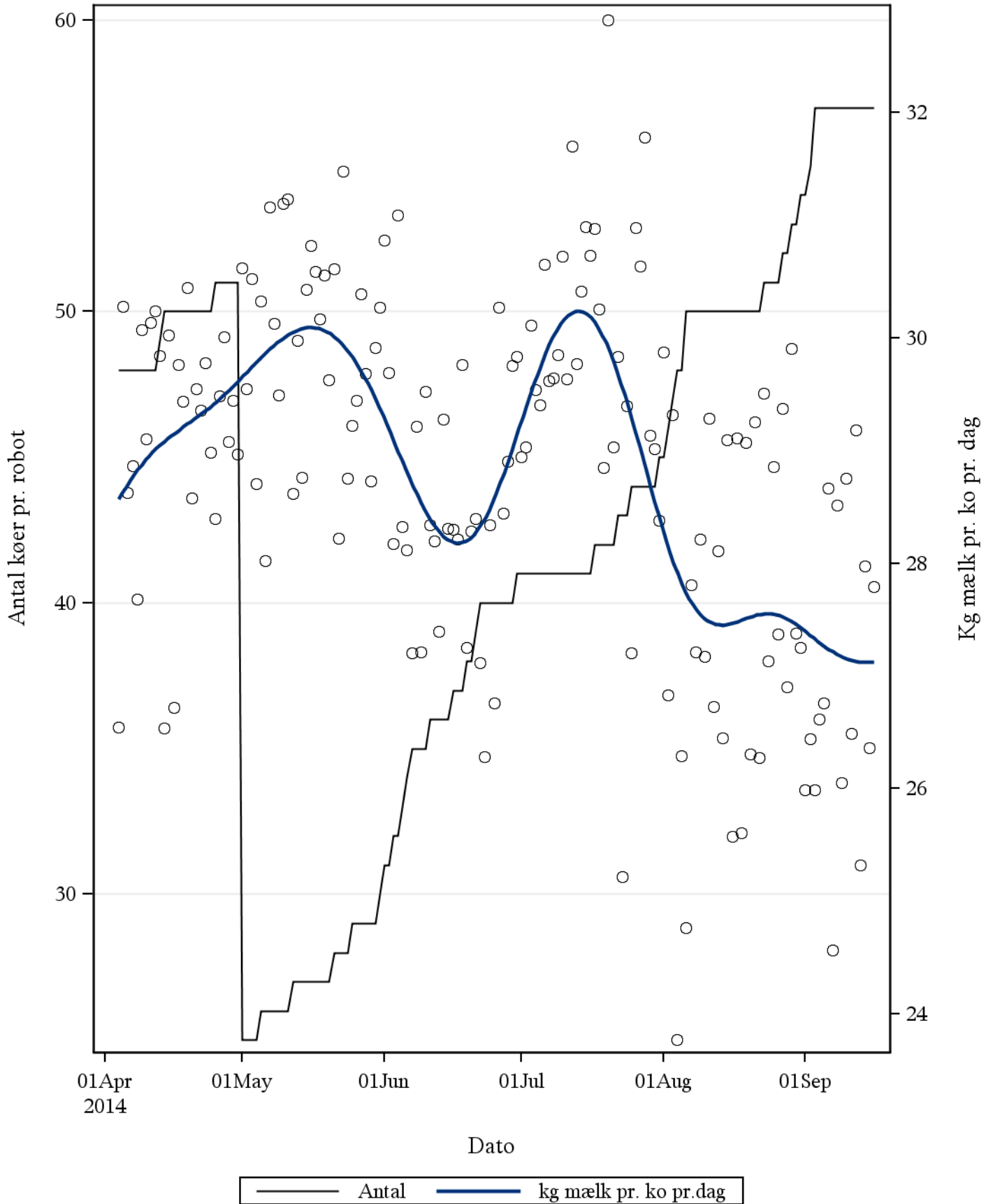
Hold=VMS Køer 1& 2



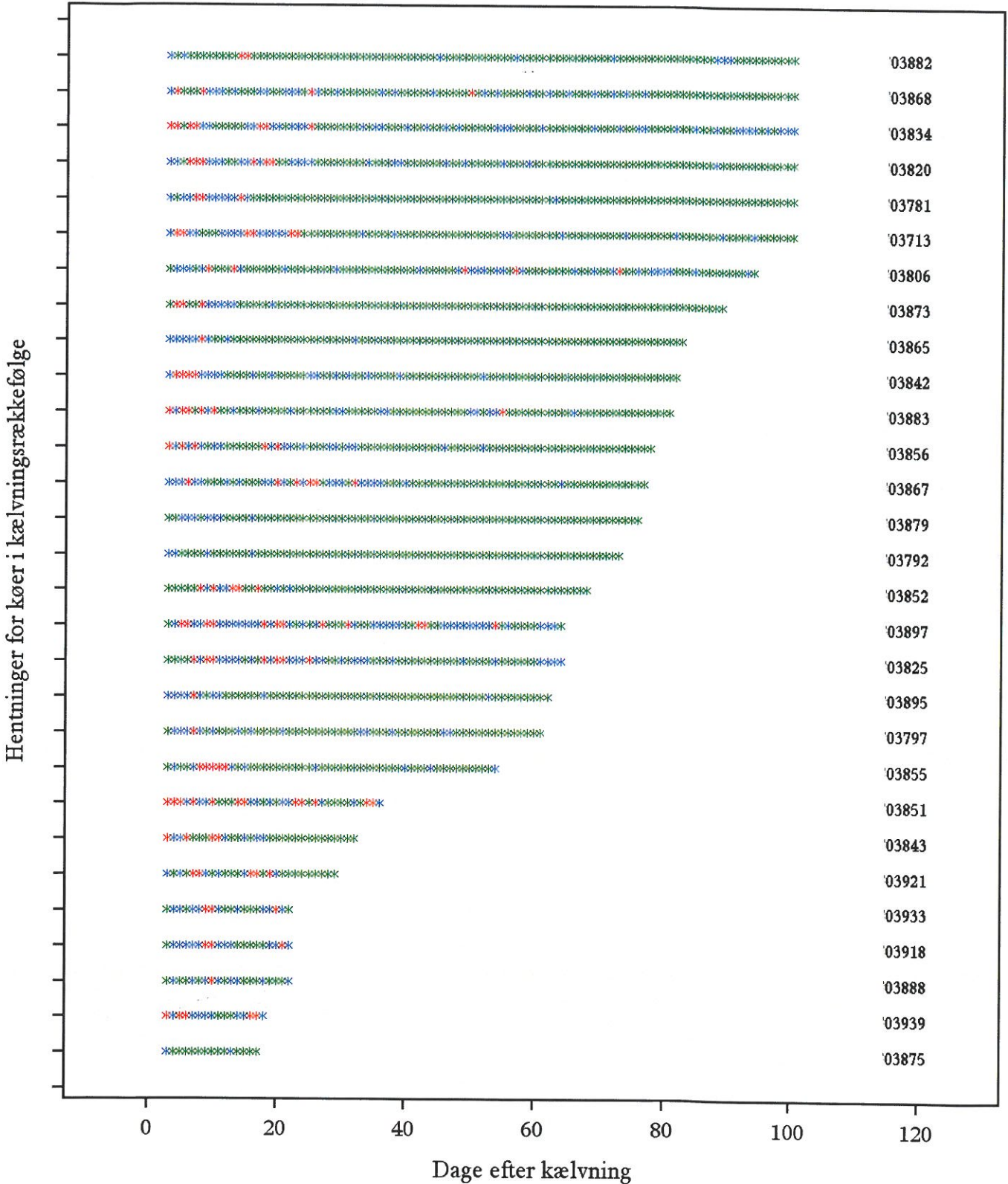
Udviklingen i antal køer og mælkydelsen pr. robot Hold=VMS Køer 4



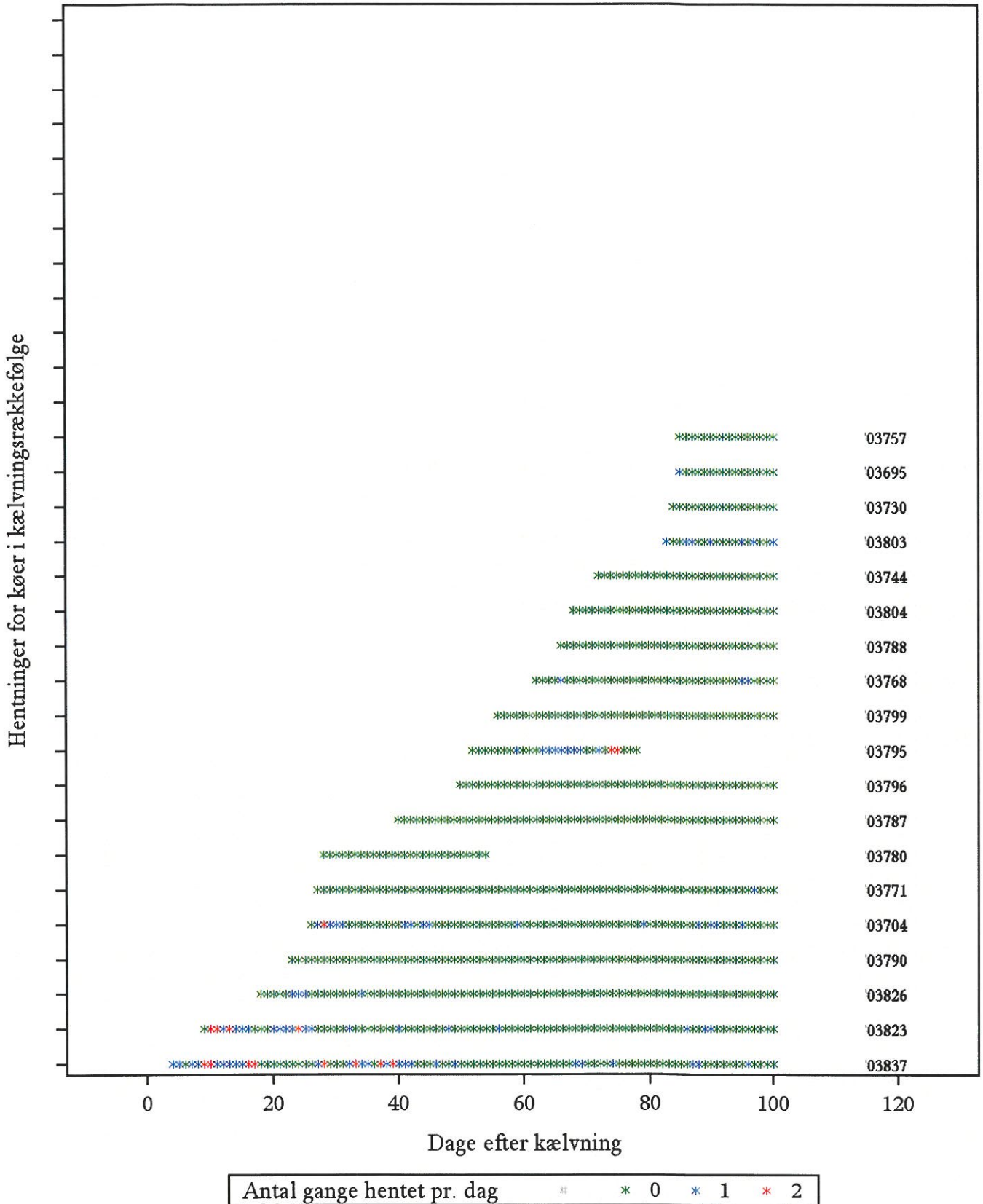
Udviklingen i antal køer og mælkydelsen pr. robot Hold=VMS køer 3



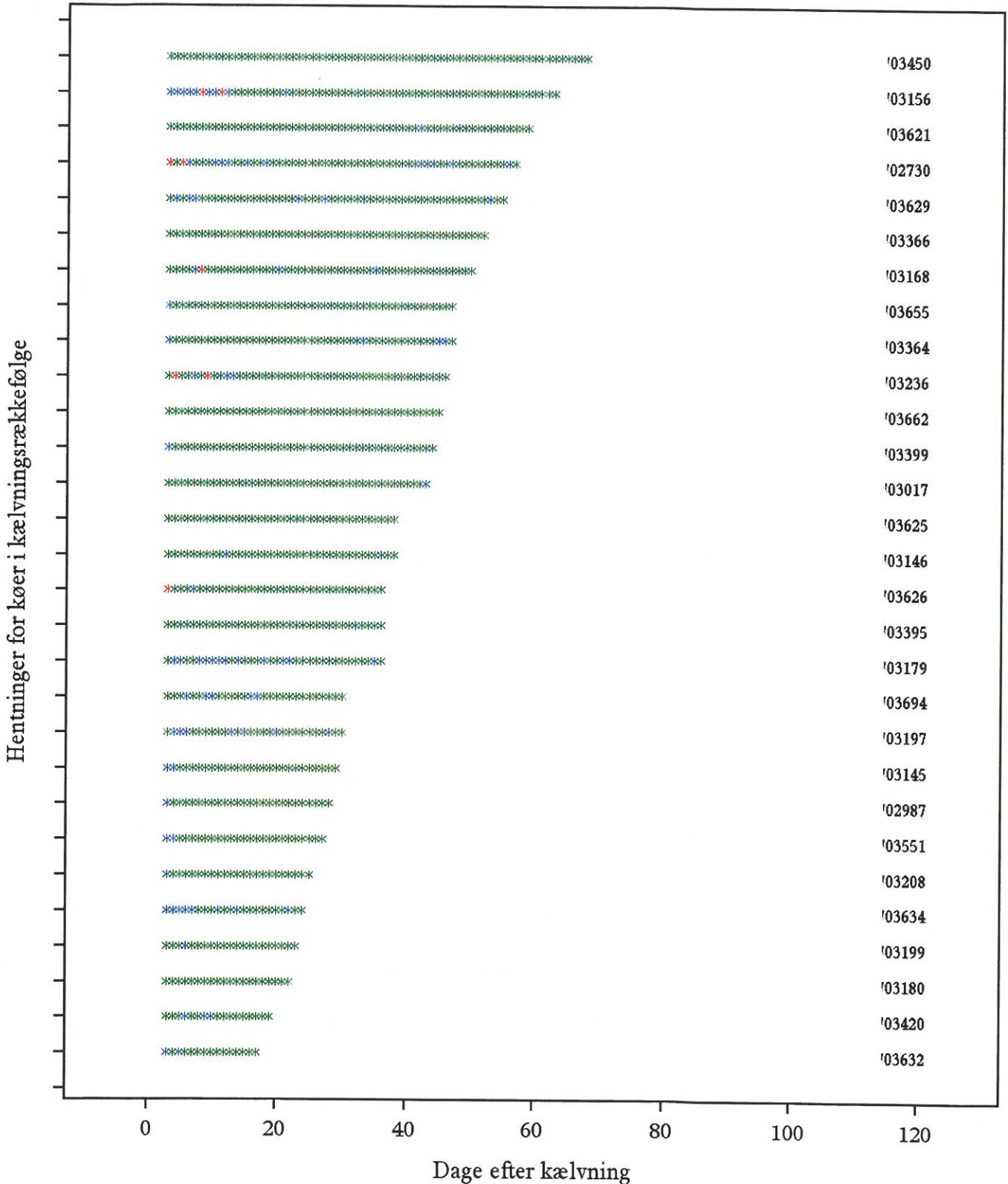
Oversigt over hentninger af individuelle køer i tidlig laktation
Konummeret ses i venstreside af grafen
Laktation=1. kalvs grup=0



Oversigt over hentninger af individuelle køer i tidlig laktation
Konummeret ses i venstreside af grafen
Laktation=1. kalvs grup=1

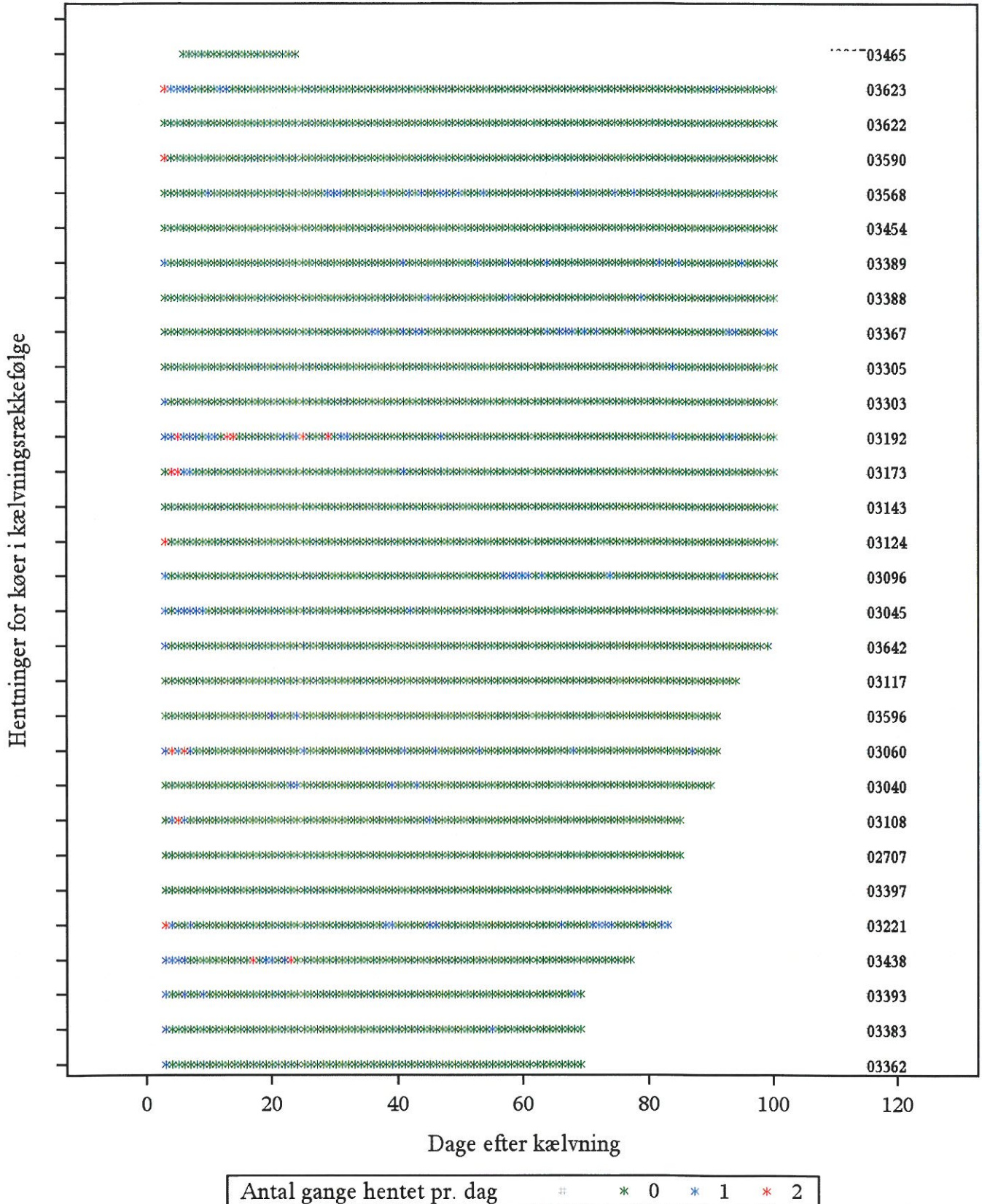


Oversigt over hentninger af individuelle køer i tidlig laktation
Konummeret ses i venstreside af grafen
Laktation=Øvrige grup=0

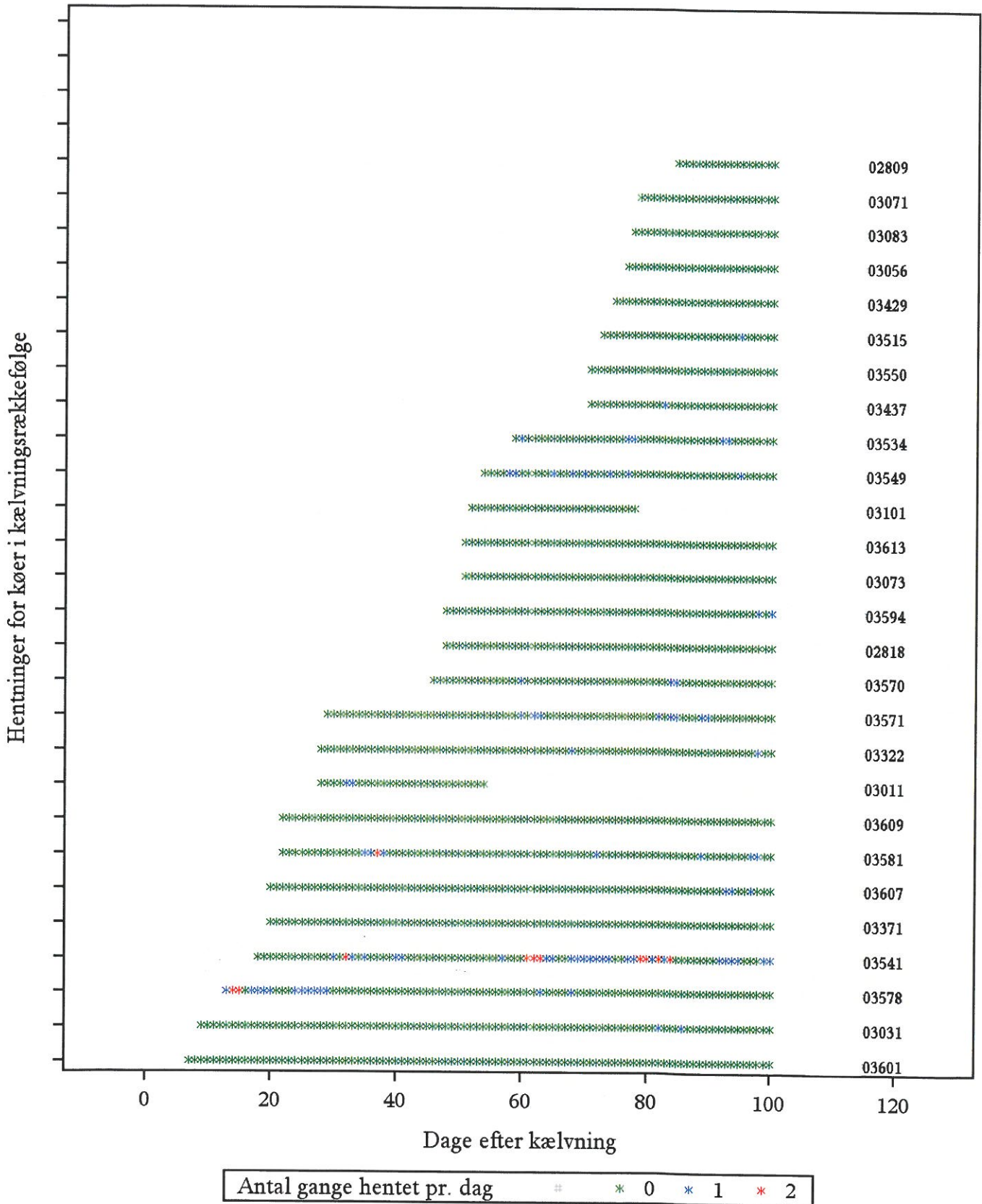


Antal gange hentet pr. dag # * 0 * 1 * 2

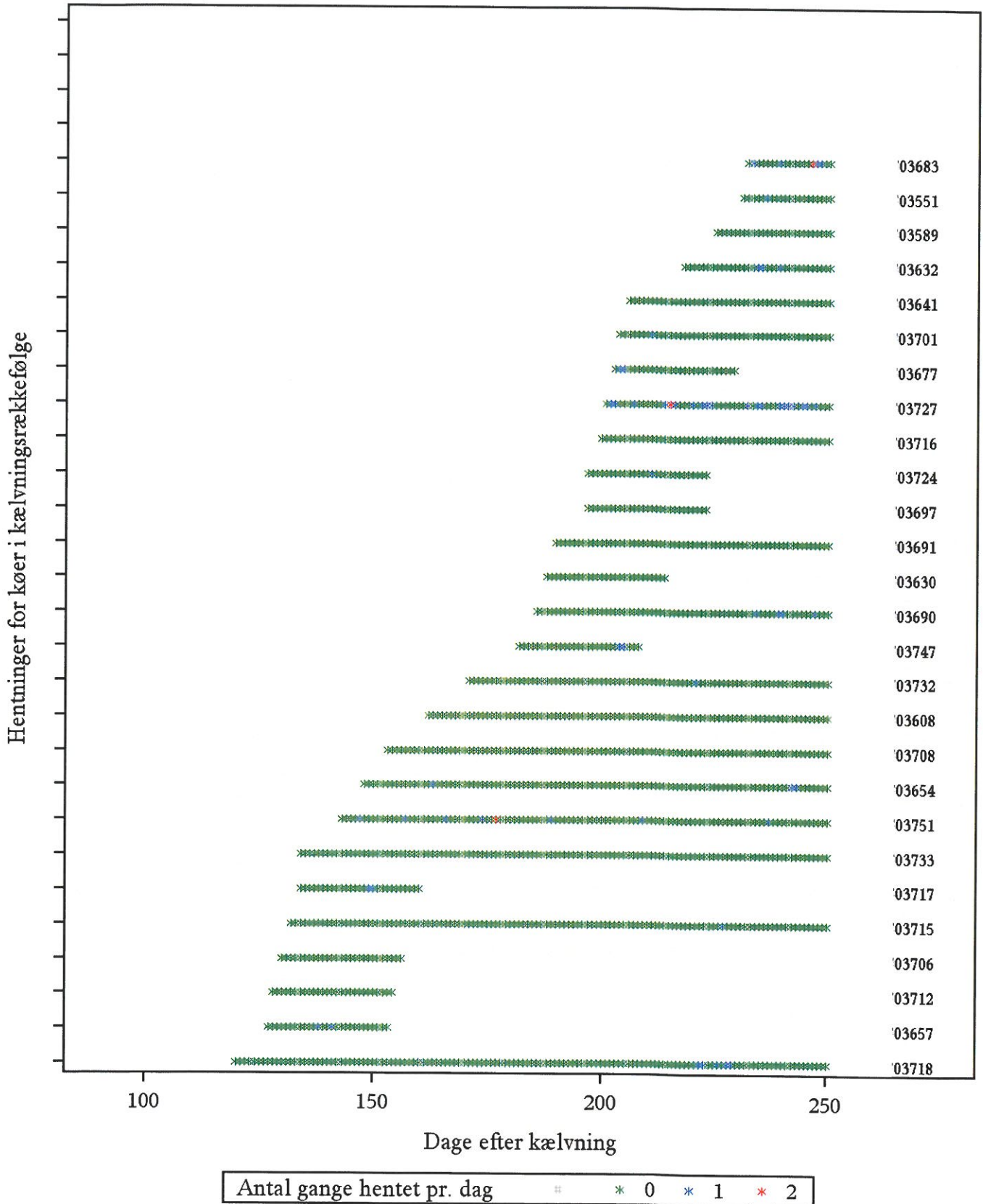
Oversigt over hentninger af individuelle køer i tidlig laktation
Konummeret ses i venstreside af grafen
Laktation=Øvrige grup=1



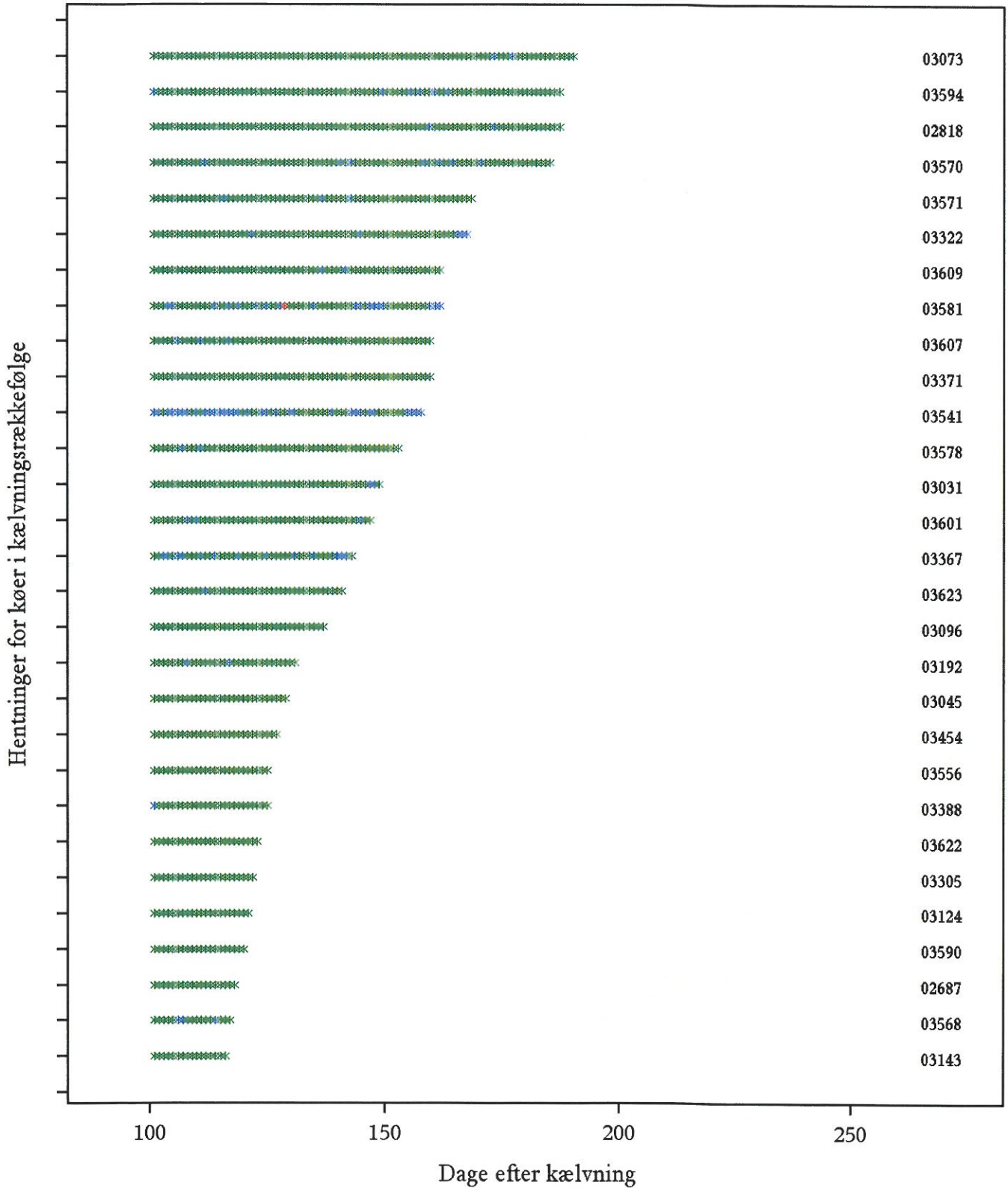
Oversigt over hentninger af individuelle køer i tidlig laktation
Konummeret ses i venstreside af grafen
Laktation=Øvrige grup=2



Oversigt over hentninger af individuelle køer i midt laktation
Konummeret ses i venstreside af grafen
Laktation=1. kalvs grup=1

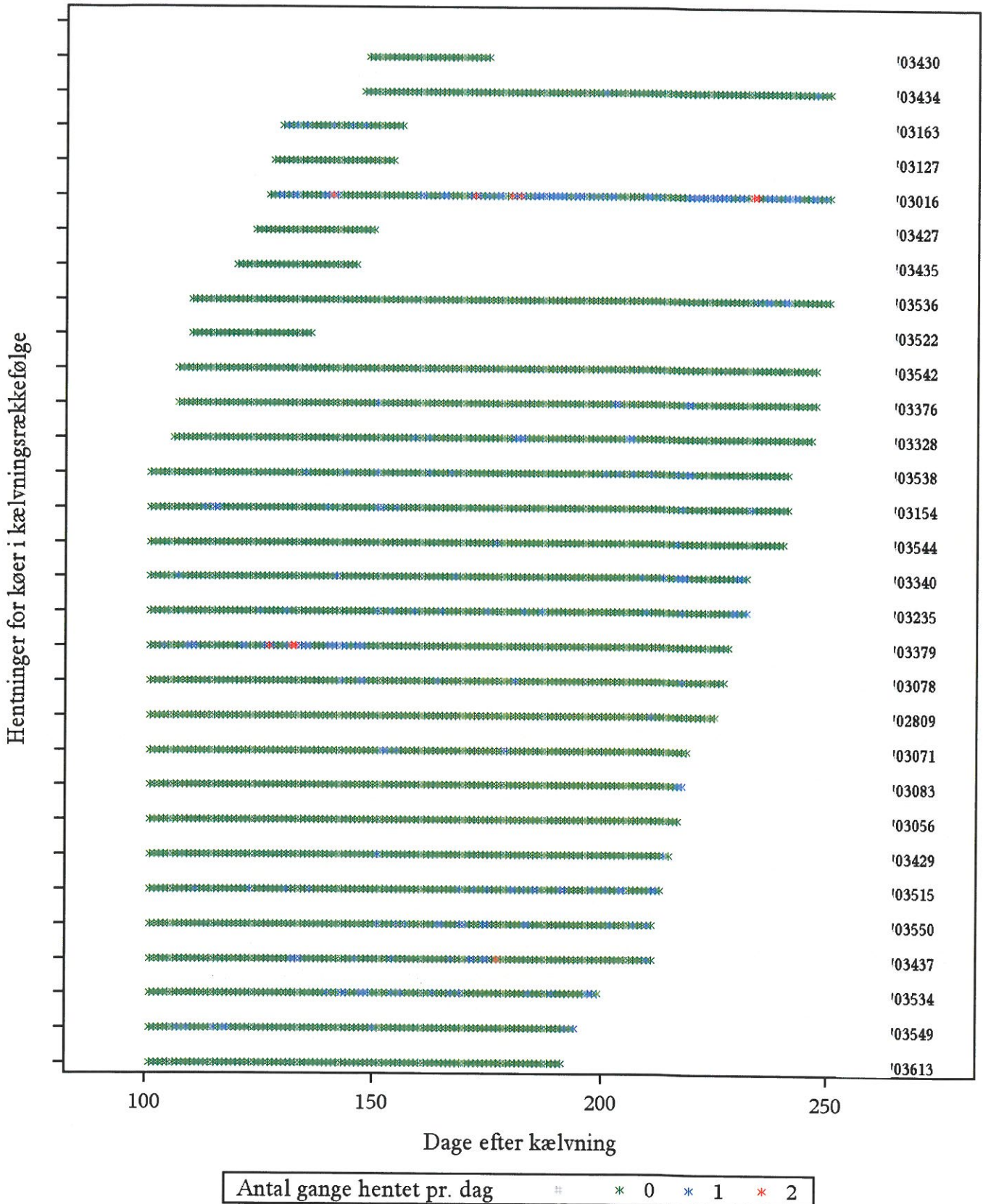


Oversigt over hentninger af individuelle køer i midt laktation
Konummeret ses i venstreside af grafen
Laktation=Øvrige grup=0

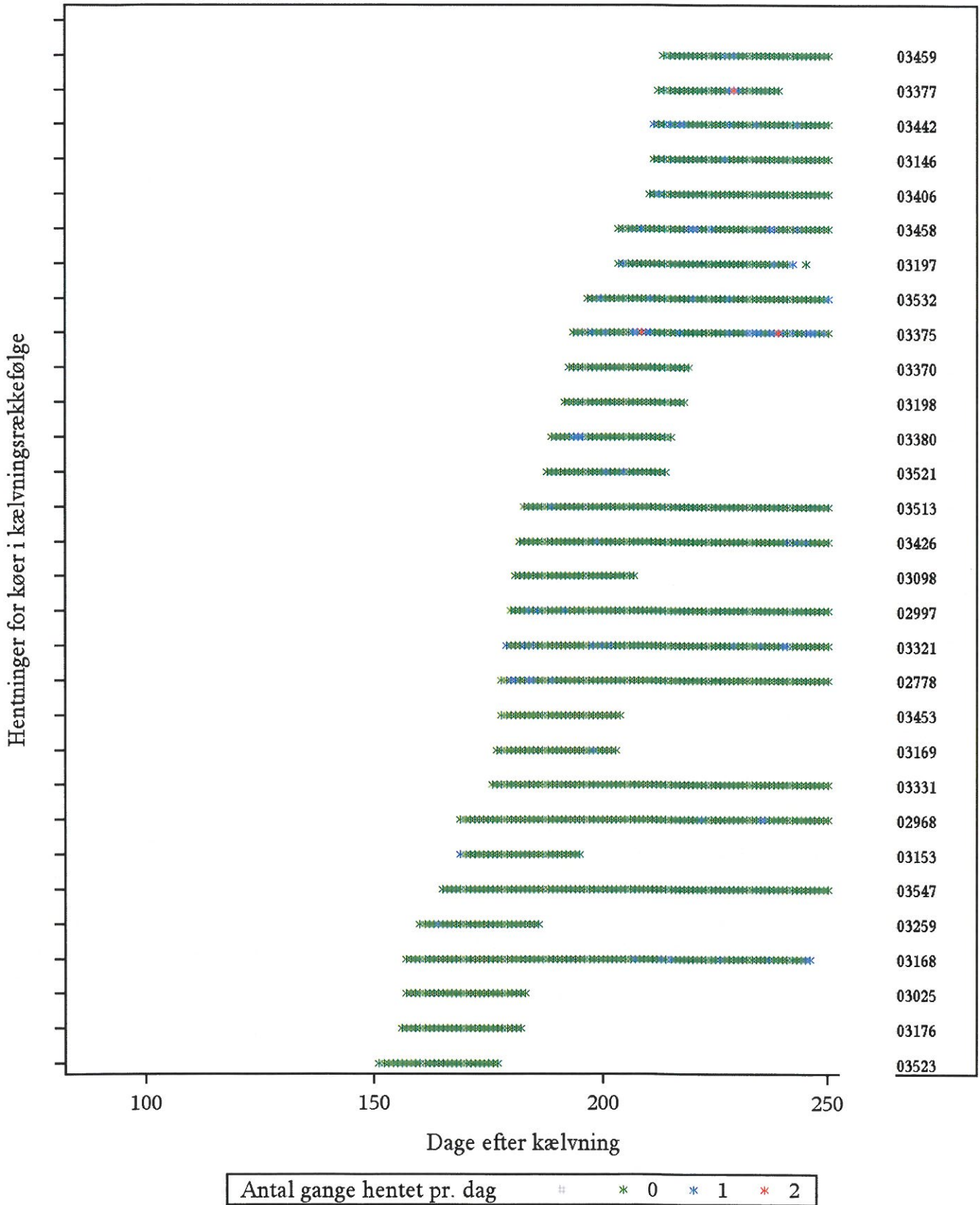


Antal gange hentet pr. dag	#	* 0	* 1	* 2
----------------------------	---	-----	-----	-----

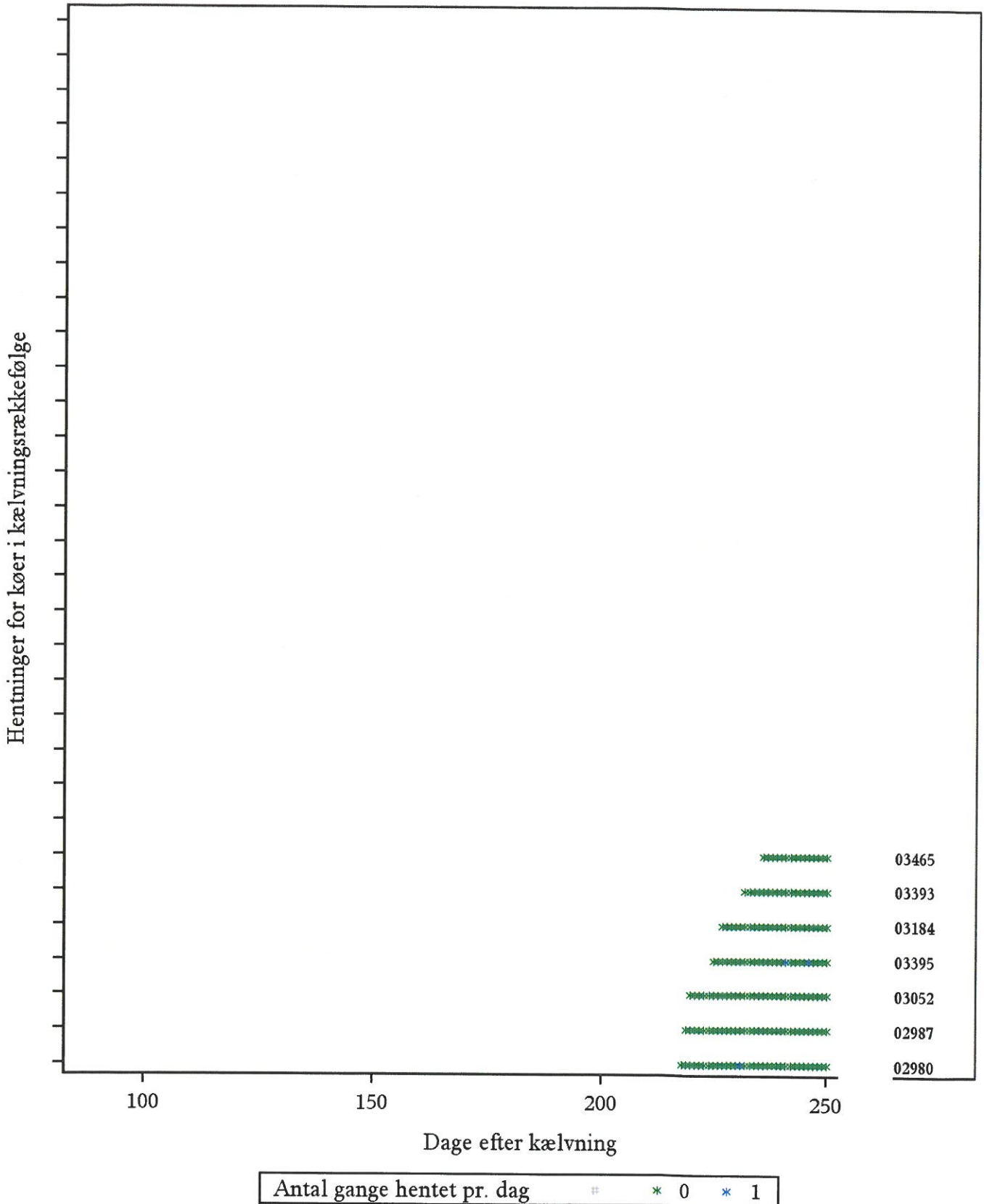
Oversigt over hentninger af individuelle køer i midt laktation
Konummeret ses i venstreside af grafen
Laktation=Øvrige grup=1



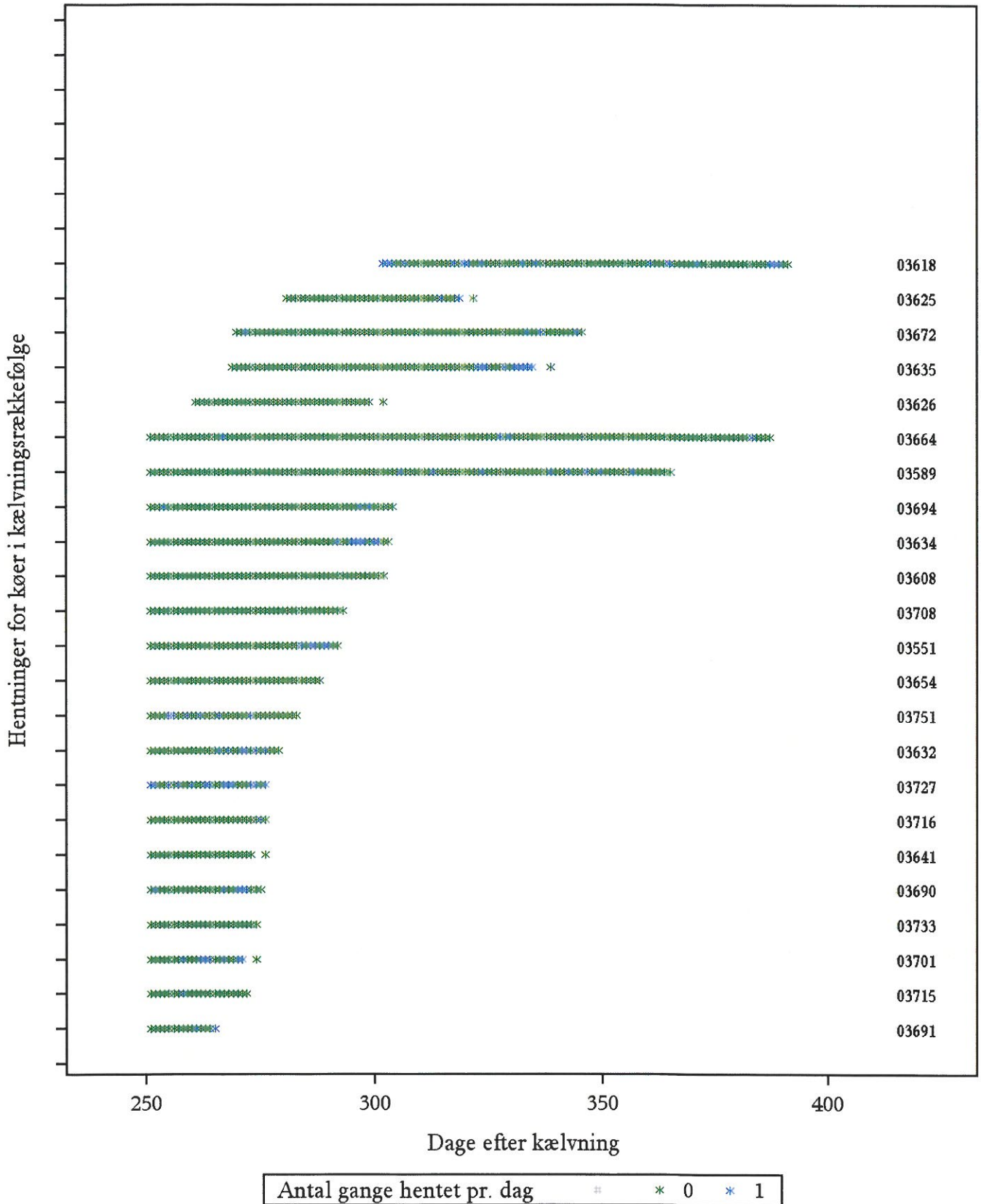
Oversigt over hentninger af individuelle køer i midt laktation
Konummeret ses i venstreside af grafen
Laktation=Øvrige grup=2



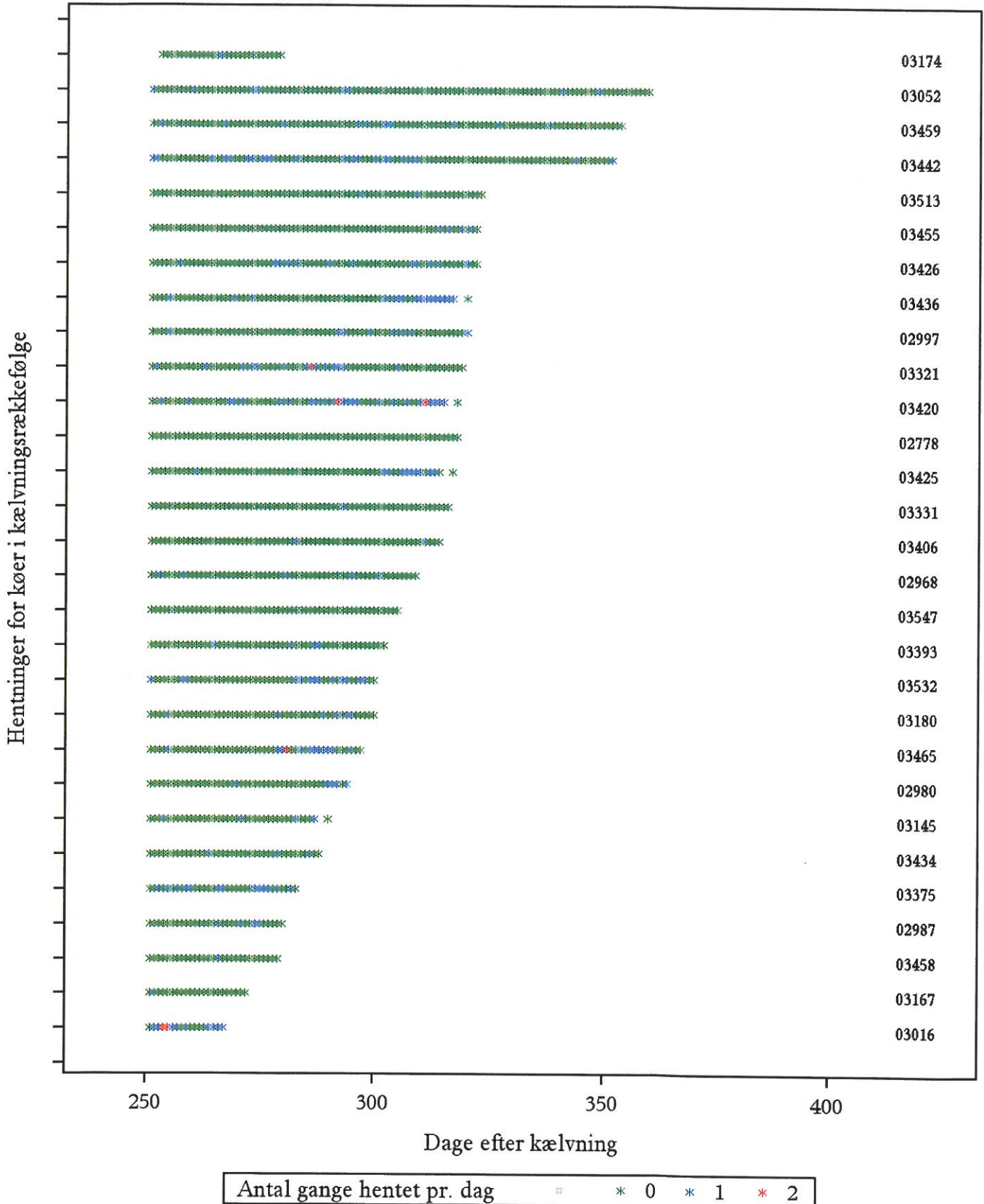
Oversigt over hentninger af individuelle køer i midt laktation
Konummeret ses i venstreside af grafen
Laktation=Øvrige grup=3



Oversigt over hentninger af individuelle køer i sen laktation
Konummeret ses i venstreside af grafen
Laktation=1. kalvs grup=0



Oversigt over hentninger af individuelle køer i sen laktation
Konummeret ses i venstreside af grafen
Laktation=Øvrige grup=0



Oversigt over hentninger af individuelle køer i sen laktation
Konummeret ses i venstreside af grafen
Laktation=Øvrige grup=1

